

キューワン
〔 特別テーマ Q1.0-X住宅の提案 〕

総合基礎講座から一足飛びに超省エネ、ゼロエネルギー住宅へステップ

主催 NPO法人 新木造住宅技術研究協議会

講師 NPO法人新住協代表理事 鎌田紀彦 室蘭工業大学教授



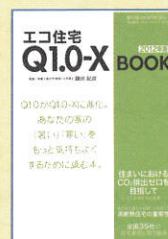
室蘭工大鎌田教授が高断熱住宅の今日的テーマを一挙講演！

■講師 プロフィール
鎌田紀彦(かまたのりひこ)
1947年生 岩手県盛岡市出身
東京大学工学部大学院 工学博士
現 室蘭工業大学教授

1985年北海道建築学会で在来木造工法の高断熱化技法を発表、以後、地域の工務店設計事務所と高断熱住宅の設計施工を重ね現NPO新住協設立、良質の住宅をより安価に、をモットーに全国700社の会員を指導している。近年は、暖房エネルギーを半分から1/4まで削減するQ1.0-X住宅、断熱耐震同時改良工法に取り組んでいる。鎌田研究室で開発した高断熱住宅の熱計算プログラムQPEXは、簡単明瞭との評価で多くの住宅技術者に使われている。室蘭市在住。

〔講演テーマ〕

1. 誤解していないか？ 高断熱高気密住宅
2. かしこい高断熱Q1.0-X住宅
3. 冷暖房エネルギーが計算出来る～QPEXプログラム
4. Q1.0住宅からQ1.0-X住宅へ
5. Q1.0住宅なら夏も涼しく全室冷房も可能
6. 省エネ設備も使ってCO2削減
7. こんなものあり？ 国のLCCMモデル住宅
8. リフォームでQ1.0-X住宅



〔研修会テキスト配付資料〕

①エコ住宅Q1.0 2012年版 ②断熱耐震改修 技術資料(技法42号)③QPEX 計算書(熱損失係数 日射取得係数 年間冷房・暖房エネルギー)

新在来木造構法はオープン工法です。特許とかフランチャイズではありません。

地区	日時		会場 (詳細裏面)	定員	受講費
さいたま市	2012年8月28日(火)	10:15～16:30	JA共済埼玉ビル	80	一般 3000円/1名 裏面に会場地図
福岡市	2012年9月14日(金)	10:15～16:30	福岡県中小企業振興センター	80	
大阪市	2012年9月26日(水)	10:15～16:30	大阪御堂会館	80	

■主催 NPO法人新木造住宅技術研究協議会 事務局仙台市若林区かすみ町24-10
TEL 022-781-1371・FAX 022-781-1372 e-mail: npo.shinjukyo@gmail.com

◆申込方法
裏面をご覧ください



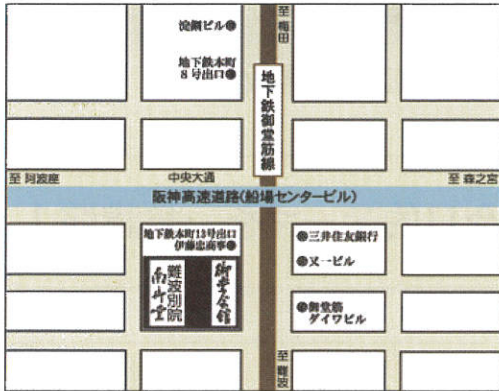
特別コーナー QPEX

熱性能計算 (Q値、 μ 値、年間暖房エネルギー) が
簡単にできる新住協の計算プログラム

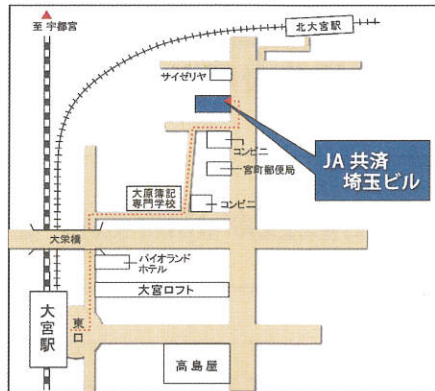
- 2.7 シリーズ 暖房エネルギー計算
- 3.1 シリーズ 冷暖房エネルギー計算

新住協のQPEXとは？

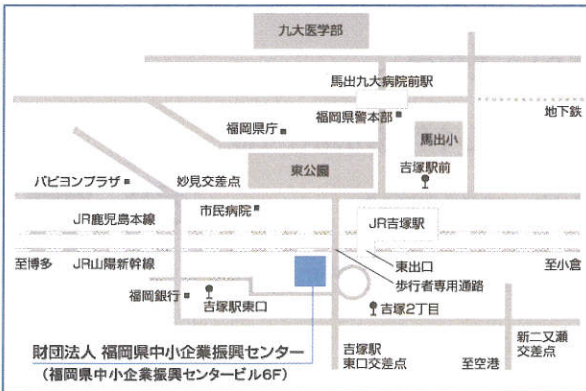
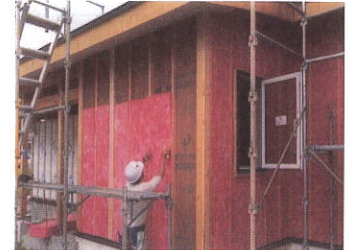
- ①住宅の断熱性能(熱損失係数)Q値が短時間で計算できます
- ②建設地の年間の暖房エネルギーが算出できます。
(電気、灯油、ガス対応)
- ③建設地:全国842地点の気象データが入っています
- ④日射取得熱、室内取得熱が明瞭にできます
- ⑤色々な断熱材を使った場合の熱貫流率が求められます
- ⑥暖房エネルギーの年間 CO2排出量が明示されます
- ⑦Ver3. 1では冷房エネルギー計算ができます
但し、3.1の一般頒布は行われていません



■大阪御堂会館
〒541-0056 大阪市中央区久太郎町4-1-11
TEL(06)6251-5820(代表)
地下鉄御堂筋線本町駅8号出口南へ200m
地下鉄中央線本町駅13号出口南へ50m
駐車スペースがございませんので地下鉄をご利用下さい。



■ジェイエ共済埼玉ビルディング
埼玉県さいたま市大宮区土手町1丁目2番地
TEL.048-644-2271(代表)
大宮駅から徒歩13分
駐車場について ご利用時間7時30分から22時 料金20分100円



■福岡市中小企業振興センター
〒812-0046
福岡市博多区吉塚本町9-15
TEL 092-622-6230
JR吉塚駅徒歩1分
駐車場(有料)はありますが、台数に限りがございます。満車の場合はJR吉塚駅前の駐車場をご利用ください。



新住協「高断熱住宅の総合基礎講座」参加申込書

(会費は会場で頂戴します)

■参加する会場 さいたま(8/28) 福岡(9/14) 大阪(9/26) いずれかに○をつけて下さい

■会社名

■連絡先・電話

・FAX

■参加者名

①

②

計()名

申込先FAX番号022-781-1372 問い合わせは担当 小谷 まで

新住協ホームページからも申込みできます NPO新住協で検索 <http://www.shinjukyo.gr.jp>